

Poklop D 400 DN625 (h = 160 mm)
n x TBW-Q 40(60,80,100,120)/625/120

TBR-Q 600/1000 x 625/ SPK

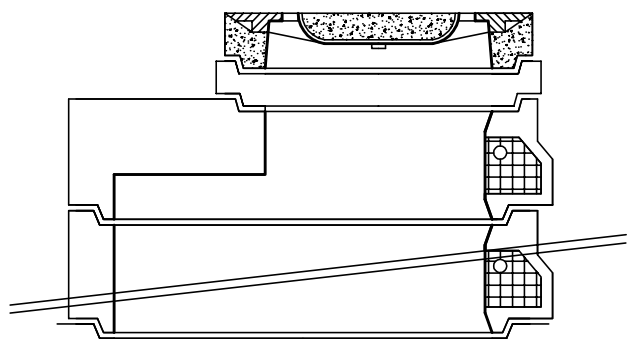
n x TBS- Q 1000/250(500,1000)/120 - SP

TBZ-Q PERFECT 200-685 (s.v.=600 mm)
TBZ-Q PERFECT 300-785 (s.v.=700 mm)

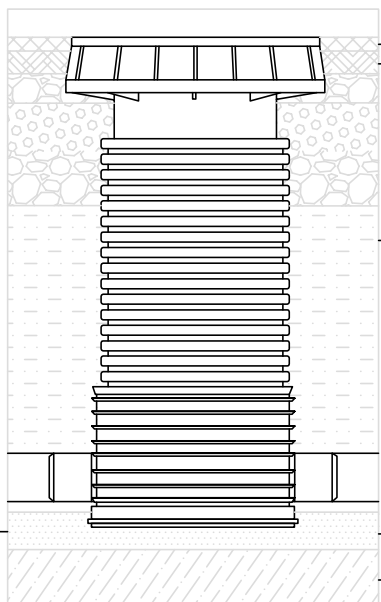
Dnová část

ZÁKLADOVÁ SPÁRA

s přechodovou deskou



Šachta DN 630 s teleskopem
a poklopem D 400

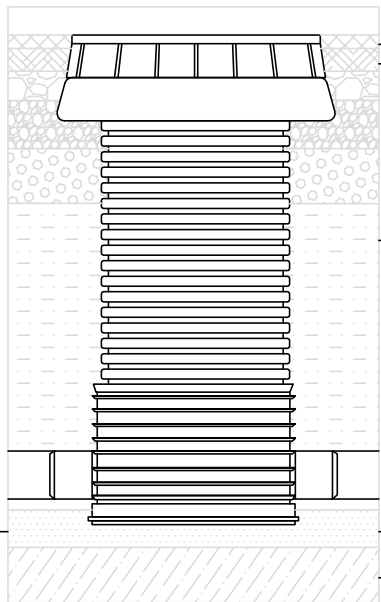


dlažba
lože pod dlažbu
podkladní vrstvy dle
projektu komunikací

obsyp (hutněno po vrstvách
neostrohranný hutnitelný
materiál zrnitosti max. 40 mm)

10 cm
lože
dno výkopu (rostlá
nezkypřená
zemina, podkladový beton)

Šachta DN 630 s betonovým roznášecím
prstencem a poklopem D 400



dlažba
lože pod dlažbu
podkladní vrstvy dle
projektu komunikací

obsyp (hutněno po vrstvách
neostrohranný hutnitelný
materiál zrnitosti max. 40 mm)

10 cm
lože
dno výkopu (rostlá
nezkypřená
zemina, podkladový beton)

označení šachty	Profil (mm)	Kóta			Poklop D625mm IPS, D400	Skrůž dnová TBZ-Q1 150/200/500	Skrůž rovná TBS						Přechodová/zákrytová TBR			Vyrovnávací prstenec TBW			Poznámka
		Poklop	Dno šachty	Hloubka šachty			Q 1000/250/ 120-SP	Q 100 0/5	Q 100 0/1	Q 800 /25	Q 80 0/	Q 80 0/1	R- Q5 00	TZK- Q1000/625 x200/D400	TBR- Q1000/625x 600/120SPK	TBW Q40/625/ 120	TBW Q80/625/ 120	TBW Q100/625 /120	
[mm]	[mm]	[mm]	ks	ks	ks	ks	ks	ks	Ks	ks	ks	ks	ks	ks	ks				
stoka „C,,																			
RŠ1	200	189,48	187,43	2,05	1	1	3	0	0	0	0	0	0		1	1	0	0	
RŠ2	200	190,52	188,32	2,20	1	1	3	0	0	0	0	0	0	0	1	0	1	1	
RŠ3	150	189,91	188,61	1,30	1	1	1	0	0	0	0	0	0	1	0	2		1	
RŠ4	150	190,30	188,61	1,69	1	1	3	0	0	0	0	0	0	1	0		1	0	
RŠ5	150	189,99	188,52																PVC šachta DN 630
DŠ1	150	190,19	188,5	1,69	1	1	1	0	0	0	0	0	0	0	1		1	1	
DŠ2	150	190	188,85	1,15															PVC šachta DN 630
DŠ3	150	190	188,41	1,59															PVC šachta DN 630

veškeré poklopy na šachtách budou ukládány do úrovně UT, v koordinaci a zároveň s dlážděným povrchem v areálu. NE v předstihu poklopy ukládat!

Veškeré šachty budou umístěny v upravené dlážděné ploše na pojezd
DŠ2 bez roznáš. prstence, UŠ2 vodov. šachta DN630

STUPEŇ				DOKUMENTACE PRO PROVÁDĚNÍ STAVBY			
NÁZEV AKCE				Revitalizace Starého děkanství, Nymburk			
ČÁST DOKUMENTACE				D.1.4.2 - Dešťová kanalizace a areálové rozvody vodovodu a kanalizace			
STAVEBNÍK		Město Nymburk Náměstí Přemyslovců 163 288 02 Nymburk IČ 00239500			HIP Ing. Pavel Veverka		
LOKALITA		p.č. st. 51/1, 46, 3473, 3475, 29, Nymburk			PROJEKTANT FAPAL s.r.o. Stará Mostecká 250/2 412 01 Litoměřice IČ 06083927		
DATUM		03/2022			VYPRACOVAL Ing. Blanka MATOUŠKOVÁ Vykáňská 7/1482 100 00 Praha 10 tel.: 602 250 188/274 812 702 e-mail: b.matouskova@volny.cz		
NÁZEV VÝKRESU				ČÍSLO PŘÍLOHY		ČÍSLO VÝKRESU	PARÉ
VZOROVÁ KANALIZAČNÍ ŠACHTA, TABULKA ŠACHET				D.1.4.2.b		7	